

# 感染予防対策

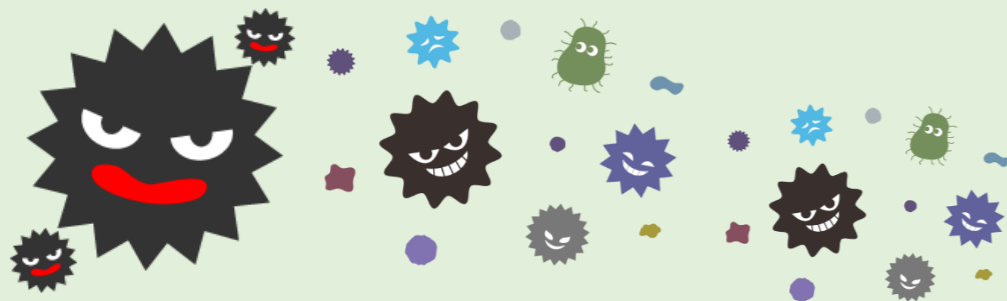
こんにちは。まつえだ歯科です。

世界は新型コロナウイルスが蔓延し大変な事になり日本もかなり深刻になってきております。一人一人の責任ある行動をもってこの新型コロナウイルスのいち早い収束を願っております。当院の新型コロナウイルス感染対策についてお話しします。



- ★ IC Clave 使用  
当院の滅菌機はクラスB滅菌機を使用。世界で最も厳しいヨーロッパの滅菌基準で、「あらゆる種類の被滅菌物を安全に滅菌できる」というものです。
- ★ IC ウォッシャー(器具除染用洗浄機)  
汚物器材を手に触れる事なく洗浄、消毒することが出来ます。汚染物への接触を最小限にでき、感染予防に有効。また熱による消毒で滅菌前に高水準で消毒が可能です。より確実な滅菌処理ができます。
- ★ 歯を削るなど全ての機械は患者さん事に取り替え滅菌し、使用前まではしっかり滅菌パックにて密封しております。
- ★ 患者さまごとに手袋、エプロン、コップ、ヘッドレスカバーはもちろん交換させて頂いております。
- ★ 空気清浄機の設置。受付、診療室、個室など台数を増やし(合計5台)加湿器は6台にしその中に次亜塩素酸水を入れ空間除菌に力を入れております。
- ★ アルコール消毒剤を受付に設置し患者様にいつでもお使いいただけるようにしております。(診察室に入室前にスタッフからアルコール消毒をお願いする場合がございます)もちろんスタッフも手洗い、アルコール消毒の徹底をおこなっております。
- ★ 雑誌等は当面の間、撤去いたします。
- ★ 子供さんが来院されて治療を受けて頂いた後にお楽しみでガチャガチャをしていただいておりますがこちらも当面の間、ご使用いただけません。受付より直接お子様にお渡しさせていただきます。
- ★ 次亜塩素酸水、アルコールにてチェアの清掃の徹底。
- ★ 治療を受けられる患者様にはチェアにおすわりになられた時に無色のイソジンにてのうがいをお願いしております。ご協力をお願い致します。
- ★ スタッフもゴーグル、マスク、手袋の徹底をしております。
- ★ ご来院の際にはマスクの使用をお願いします。診療後も待合室に出られるまでに速やかにマスクの着用をお願い致します。マスクお持ちでない方にはお渡し致します。咳エチケットにご協力をお願いします。
- ★ 開けられる窓、ドアなどは開け、常に換気を心がけております。
- ★ 発熱や喉の痛み、嗅覚障害、咳、息切れ、倦怠感等がある場合はご来院をお控えください。このような症状がある場合は帰国者、接触者相談センターもしくは医療機関にご相談ください。
- ★ ご来院された方はマウスウォッシュを配布致しますので、お家でもこまめにうがいなさってください。

新型コロナウイルス蔓延を阻止するためや患者様、スタッフの安全を守るため皆様のご協力をお願い致します。これからも安心して診療を受けていただけるようにスタッフ一同努力してまいります。



手洗い



マスク



消毒

